



# **Catalogue de vente et de location**

**L'ART CONTEMPORAIN POUR PARTICULIER ET PROFESSIONNEL**

Afin de faciliter l'acquisition d'oeuvres d'art, Béatrice Burel, artiste plasticienne rouennaise reconnue sur le marché de l'art et art thérapeute, propose des locations de tableaux au domicile de particuliers, d'institutions et d'entreprises.

#### FONCTIONNEMENT ET CONDITIONS :

Un contrat d'une durée de 3 à 12 mois maximum est établi.

Un chèque de caution est établi au loueur du montant du prix de l'oeuvre à l'achat. Cependant, en cas de dégradation, il sera encaissé.

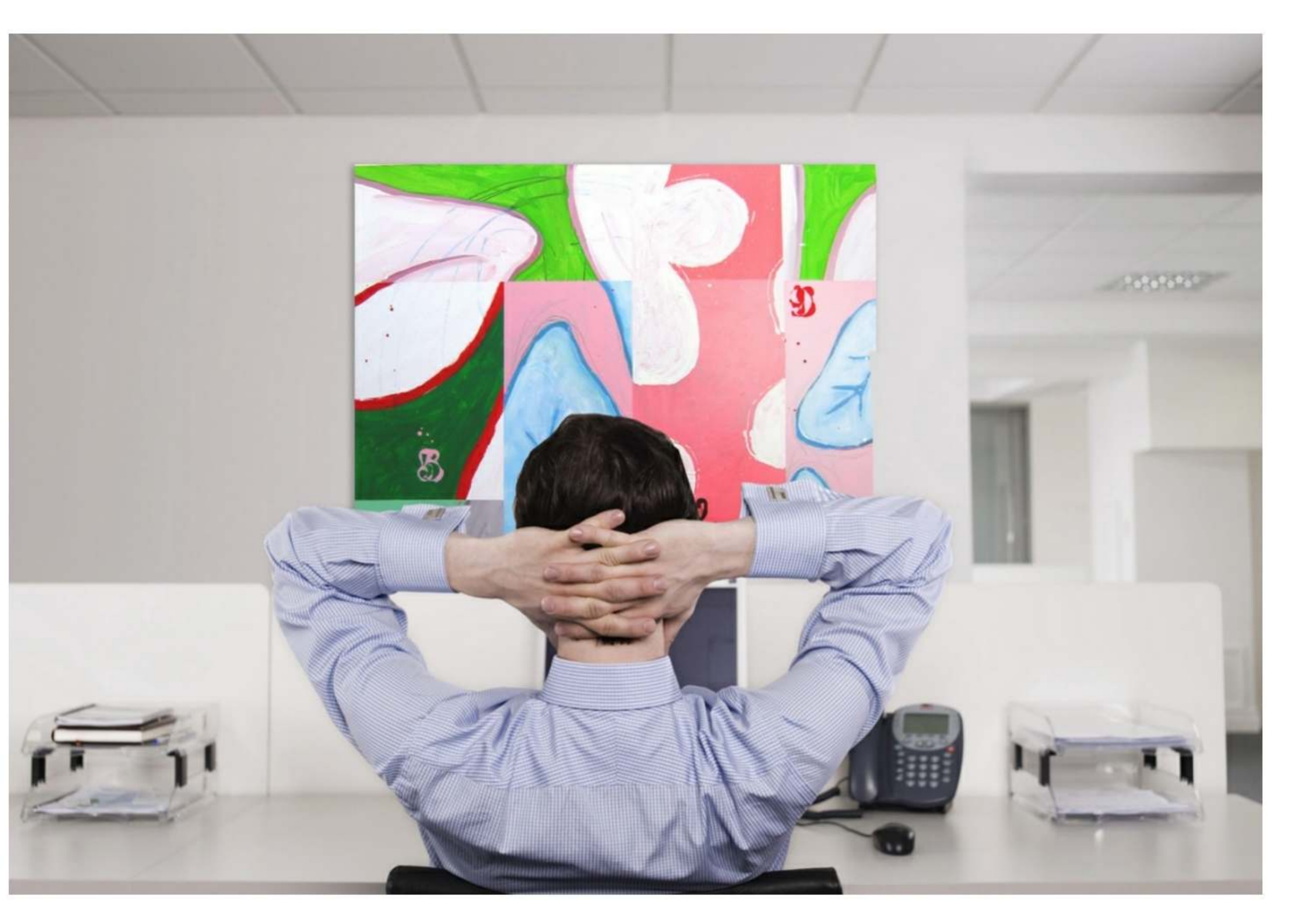
Prix mensuel de la location : 5% de la valeur de l'oeuvre

Exemple : une oeuvre estimée à 1 000 euros sera louée 50 euros par mois

L'oeuvre est couverte par l'assurance habitation et responsabilité civile du loueur. Une attestation d'assurance correspondante sera demandée.

aussi, à découvrir :

LE FORFAIT CONTEMPORAIN / 490 EUROS POUR 1 AN (à la fin du catalogue)



## Pourquoi choisir une oeuvre d'art dans vos locaux ?

Une oeuvre d'art n'est pas anodine, elle est empreinte d'émotions et d'énergie appartenant à son créateur, elle est le résultat concret d'une pensée créative, innovante et affirmée. Par son choix et sa présence, elle permet de :

- Personnaliser vos différents espaces de travail et d'accueil ;
  - Dynamiser vos lieux d'échanges ;
- Amener un esprit d'innovation et de créativité dans votre équipe ;
  - Créer du lien au sein de votre entreprise ;
- Affirmer vos goûts et votre propre personnalité professionnelle et, au-delà, personnelle. Vous donnez de vous-même.
  - Soigner la qualité de vie et le cadre de vos salariés.

Une oeuvre d'art est une entité à part entière chargée très fortement d'émotions et d'affirmation.



Depuis 2018, Béatrice Burel collabore avec le cabinet d'étude BUREAU Boussoluss dirigé par Jocelyn Moras ; ils conçoivent ensemble des peintures personnalisées pour les espaces des ERP.

## Qui est Béatrice Burel ?

Artiste originaire du Havre née en 1981, diplômée de la faculté des arts d'Amiens, Béatrice Burel obtient sa maîtrise d'art en 2004.

Son travail s'oriente vers la notion de liquidité en explorant fluidité et propriétés physiques des peintures. La figuration peut prendre place dans son travail.

Elle a exposé en France et à l'étranger - Portugal, Luxembourg, Belgique, Italie, Chine et Etats-Unis - où elle a collaboré avec plusieurs galeries new-yorkaises et californiennes. Elle est représentée par le galeriste François Delaporte, propriétaire de la Galerie Saint André à Rouen.

En 2008, elle participe à une vente spécialisée en art pour jeunes talents émergents à Dinard, lui permettant d'obtenir sa cotation officielle reconnue sur le marché de l'art.

Depuis 10 ans, elle encadre plusieurs ateliers au Centre Hospitalier du Rouvray auprès d'enfants et d'adultes atteints de pathologies mentales.

Depuis 2018, elle collabore avec le cabinet d'études Bureau Boussoluss pour la conception de peintures personnalisées destinées aux ERP.

Besoin d'être guidé dans le choix d'une oeuvre ?

Une oeuvre d'art dans vos locaux professionnels pour :

- bousculer les codes, être dans l'innovation et la pure créativité : vous pouvez (presque) tout vous permettre et donc (presque) tout choisir selon vos goûts et envies personnelles.
- Harmoniser votre aménagement intérieur et, par conséquent, choisir une oeuvre en harmonie avec les codes couleurs de vos locaux.  
Rester dans une cohérence visuelle.

Une peinture personnalisée peut être appropriée à vos locaux.  
L'étude est gratuite.







Les oeuvres sur toiles



1 / 60 x 60, 720 euros soit 36 euros mensuel



2 / 60 x 60, 720 euros soit 36 euros mensuel



3 / 60 x 60 cm, 720 euros soit 36 euros mensuel



4 / 130 x 40 cm, 1 040 euros soit 52 euros mensuel



5/ 100 x 80, 1 600 euros soit 80 euros par mois



6/ 100 x 80, 1 600 euros soit 80 euros par mois





7/ 100 x 80, 1 600 euros soit 80 euros par mois



8/ 100 x 80, 1 600 euros soit 80 par mois



9/ 100 x 80, 1 600 euros soit 80 euros par mois



10/ 100 x 80, 1 600 euros soit 80 euros par mois



11/ 60 x 50, 600 euros soit 30 euros par mois



12 / 50 x 70 cm, 700 euros soit 35 euros par mois



13 / 70 x 50 cm, 700 euros soit 35 euros par mois

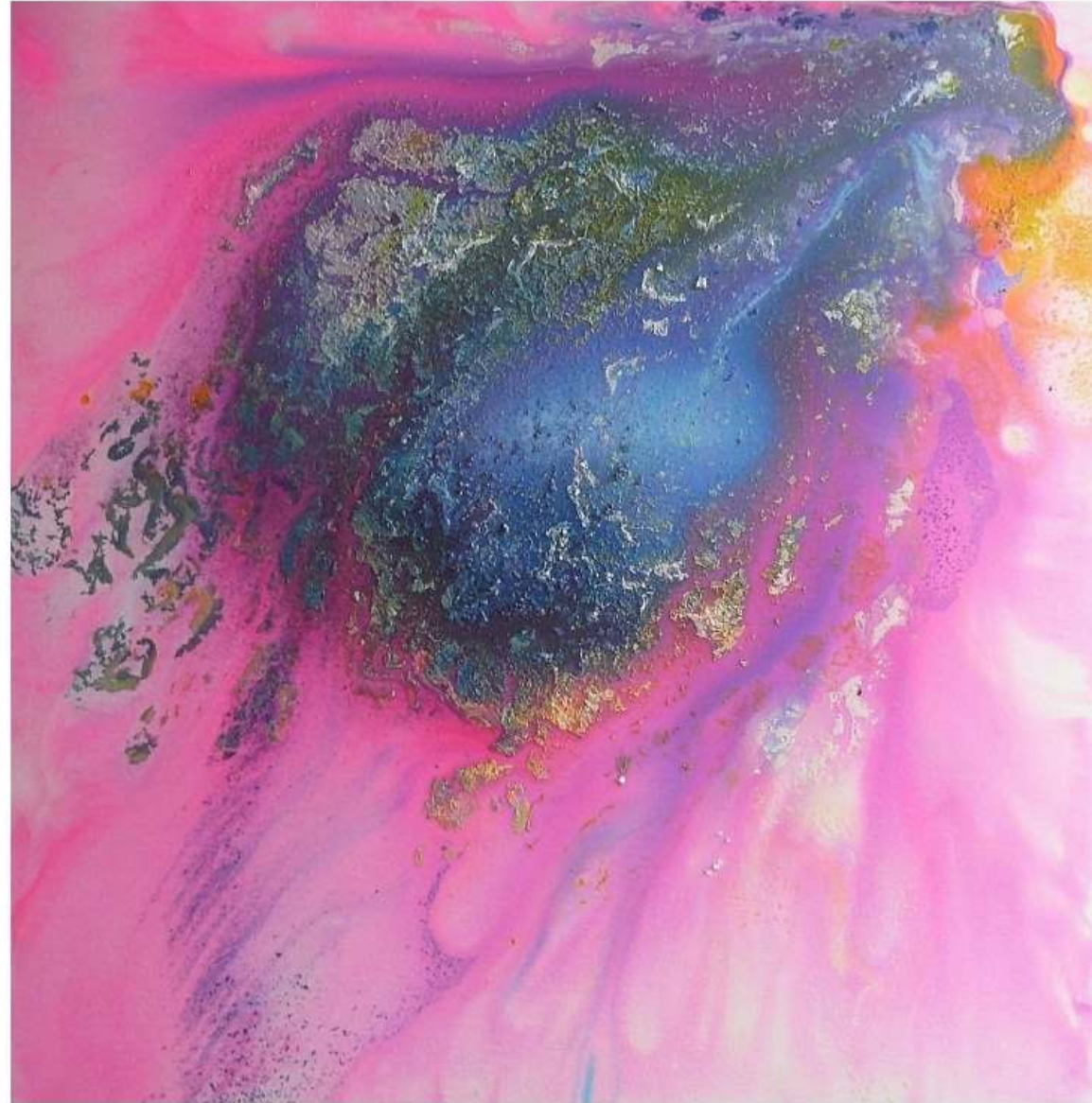


14 / 80 x 80 cm, 1280 euros soit 64 euros par mois





15 / 80 x 80 cm, 1 280 euros soit 64 euros par mois



16 / 70 x 70 cm, 980 euros soit 49 euros par mois



17 / 80 x 180 cm, 2 880 euros soit 144 euros par mois



18 / 80 x 80 cm, 1 280 euros, soit 64 euros par mois



19 / 100 x 50 cm, 1 000 euros soit 50 euros par mois



20 / 60 x 50, 600 euros soit 30 euros par mois



21 / 50 x 40, 400 euros soit 20 euros par mois



22 / 90 x 70, 1 260 euros soit 63 euros par mois





23 / 150 x 50, 1 500 euros soit 75 euros par mois



24 / 90 x 65, 1 170 euros soit 58 euros par mois



25 / 90 x 70, 1 260 euros soit 63 euros par mois



26 / 90 x 70, 1 260 euros soit 63 euros par mois



27 / 80 x 80, 1 280 euros soit 64 euros par mois



28 / 100 x 50, 1 000 euros soit 50 euros par mois



29 / 90 x 70, 1 280 euros soit 63 euros par mois



30 et 31 / 90 x 70, 1 280 euros soit 63 euros par mois





32 / 90 x 70, 1 260 euros soit 63 euros par mois



33 / 90 x 70, 1 260 euros soit 63 euros par mois



34 / 90 x 70, 1 260 euros soit 63 euros par mois



35 / 90 x 140, 2 520 euros soit 126 euros par mois



36 / 200 x 58 cm, 2 320 euros soit 116 euros par mois



37 / 200 x 63 cm, 2 520 euros soit 126 euros par mois



38 / 215 x 65 cm, 2 790 euros soit 140 euros par mois

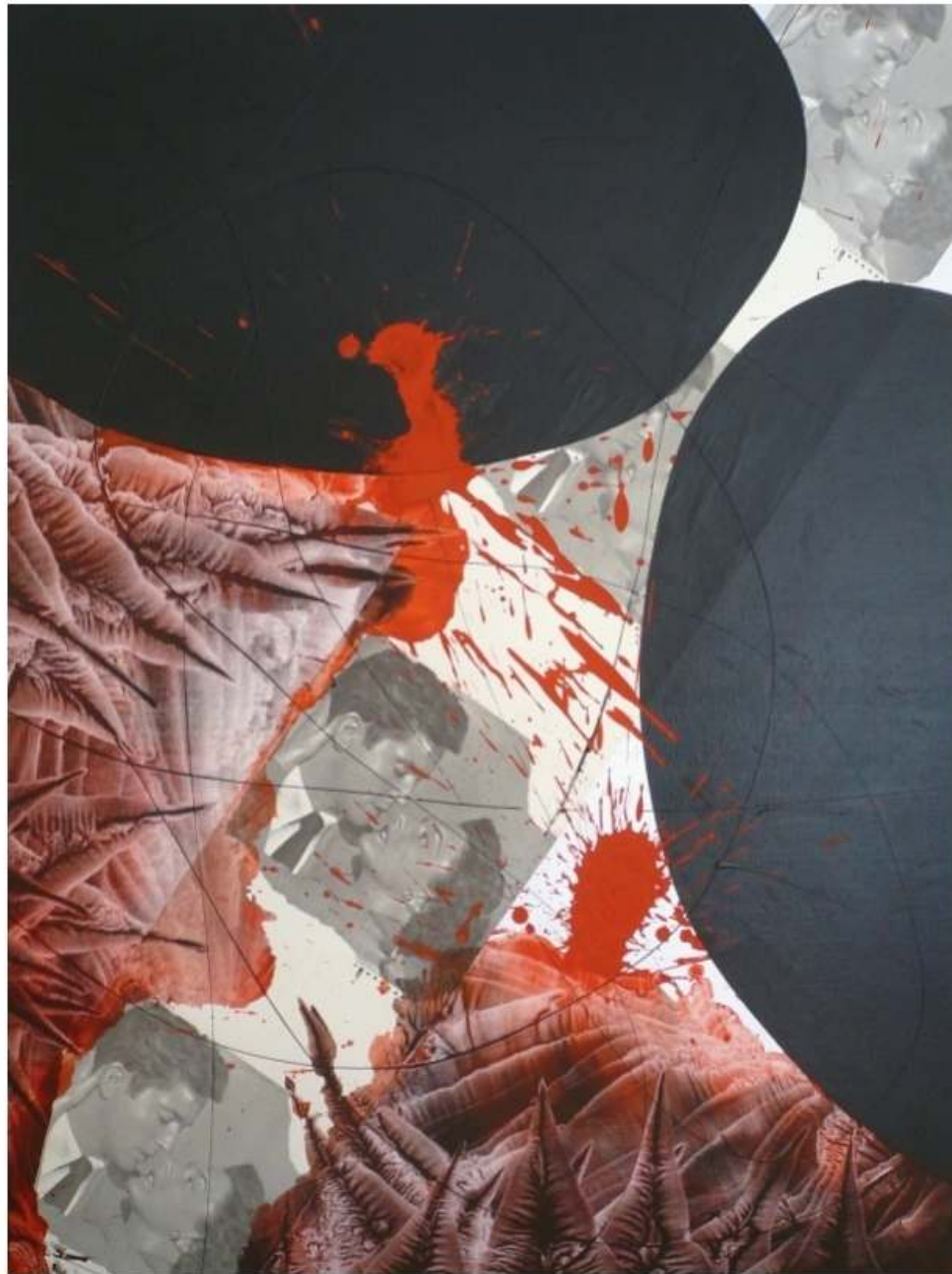


39 / 215 x 65 cm, 2 790 euros soit 140 euros par mois





40 / 200 x 63 cm, 2 520 euros soit 126 euros par mois



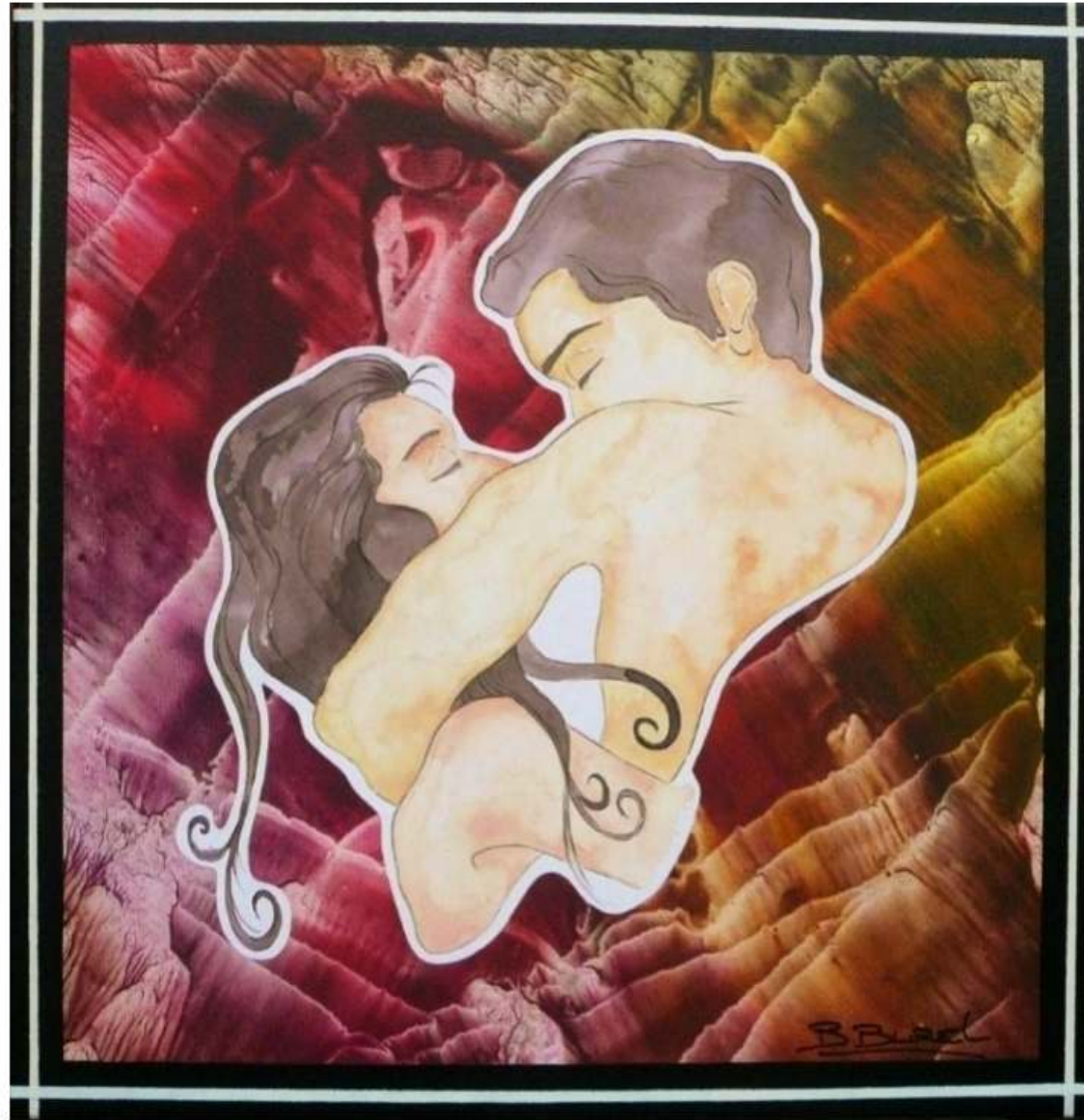
41 / 90 x 70 cm, 1 260 euros soit 63 euros par mois



42 / 100 x 50, 1 000 euros soit 50 euros par mois



43 / 100 x 50, 1 000 euros soit 50 euros par mois



44 / 60 x 60, 720 euros soit 36 euros par mois



45 / 70 x 50 cm, 700 euros soit 35 euros par mois



46 / 100 x 80, 1 600 euros soit 80 euros par mois



47 / 100 x 50, 1 000 euros soit 50 euros par mois





48 / 100 x 50, 1 000 euros soit 50 euros par mois



49 / 100 x 50, 1 000 euros soit 50 euros par mois



50 / 2 x (100 x 20), 400 euros soit 20 euros par mois



51 / 70 x 70, 980 euros soit 49 euros par mois



52 / 100 x 80, 1 600 euros soit 80 euros par mois



53 / 80 x 65, 1 040 euros soit 52 euros par mois



54 / 60 x 50, 600 euros soit 30 euros par mois



55 / 90 x 70, 1 260 euros soit 63 euros par mois





56 / Triptyque 30 x (3x30) 540 euros soit 27 euros par mois



57 / Triptyque, 30 x (3x30) 540 euros soit 27 euros par mois



58 / 100 x 100, 2 000 euros soit 100 euros par mois

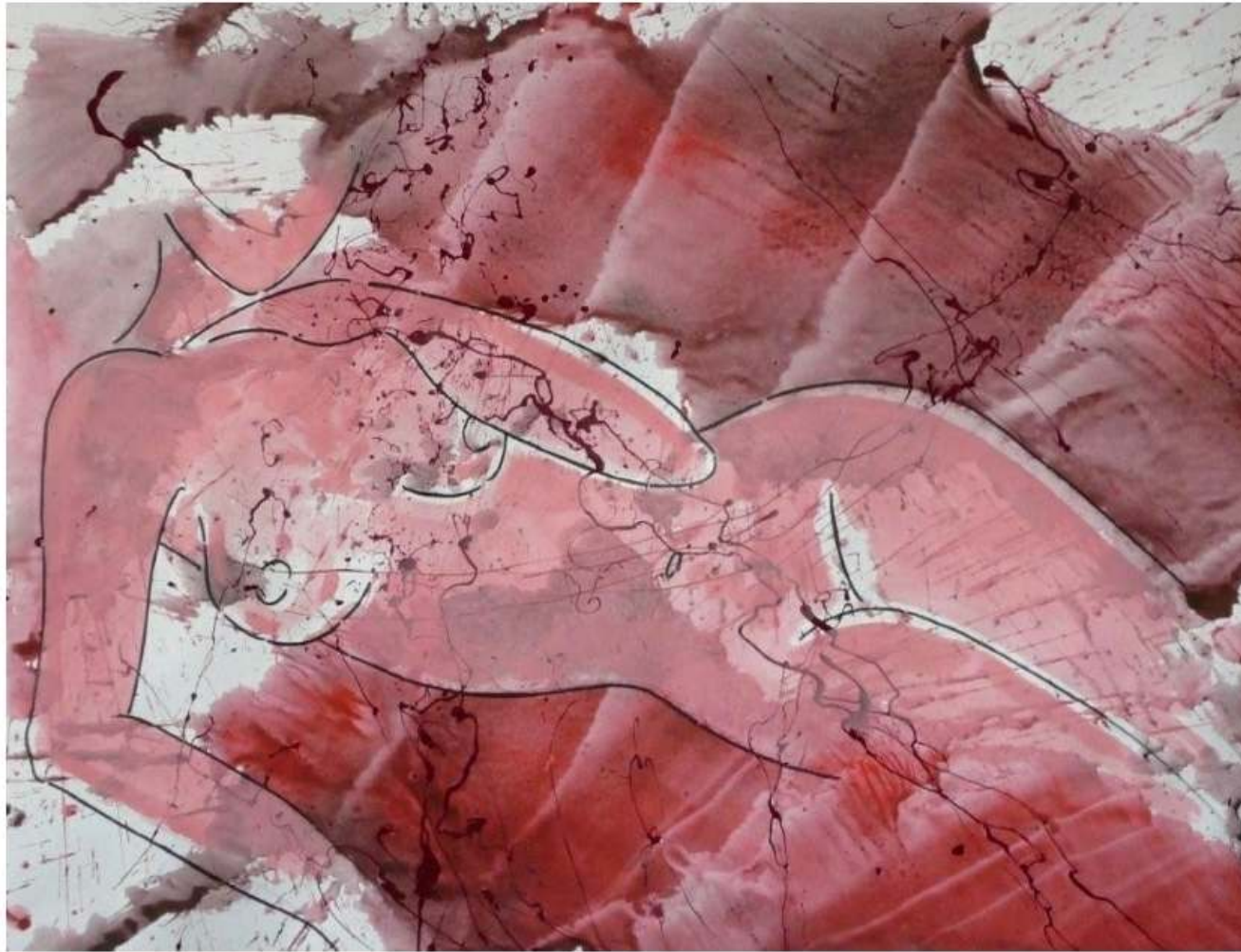
## Les oeuvres sur papier

Elles ne sont pas disponibles à la location.

Elles sont vendues encadrées

avec un passe-partout.

(encadrement et passe-partout noir ou blanc).



59 / 50 x 65, 380 euros vendue avec encadrement



60 / 50 x 35, 200 euros vendue avec encadrement noir



61 / 65 x 50, 350 euros vendue avec encadrement



62 / 65 x 50, 350 euros vendue avec encadrement

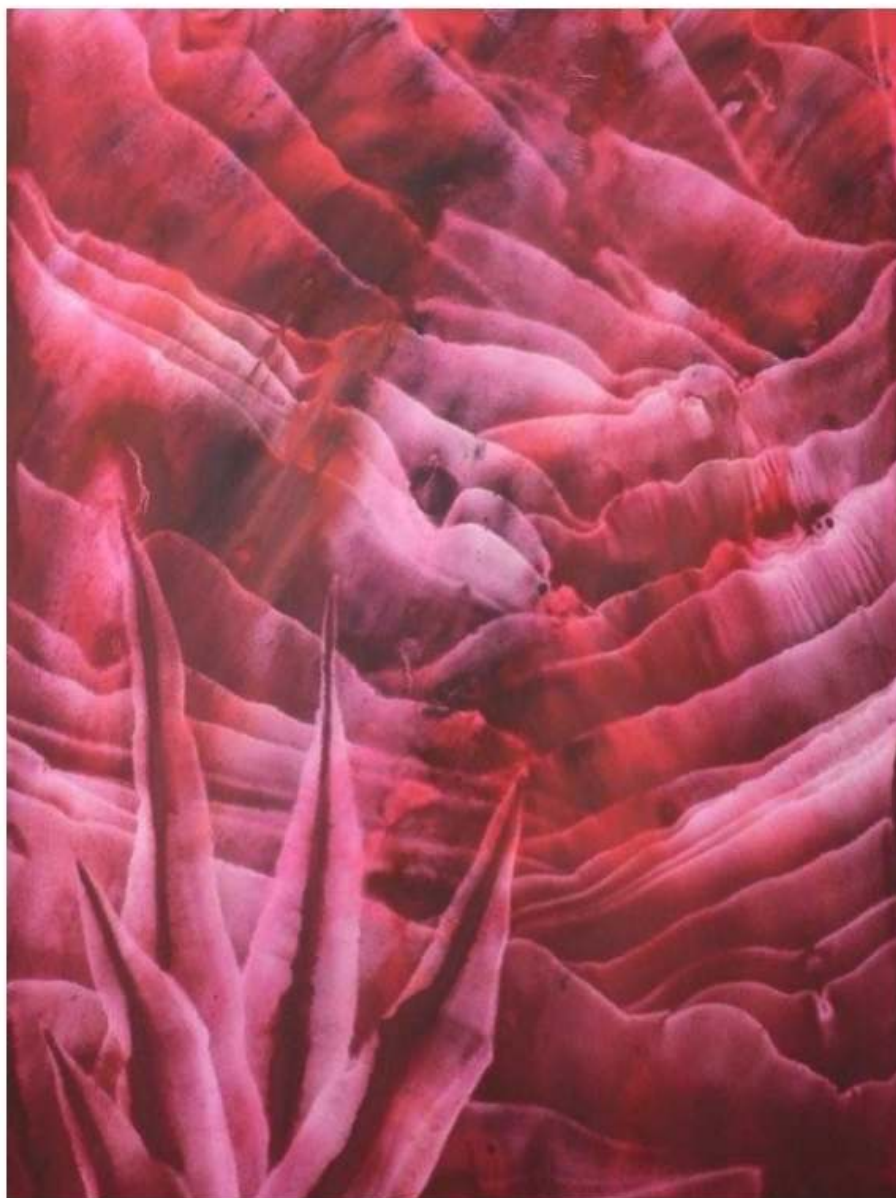




63 / 50 x 65, 350 euros vendue avec encadrement



64 / 65 x 50, 350 euros vendue avec encadrement



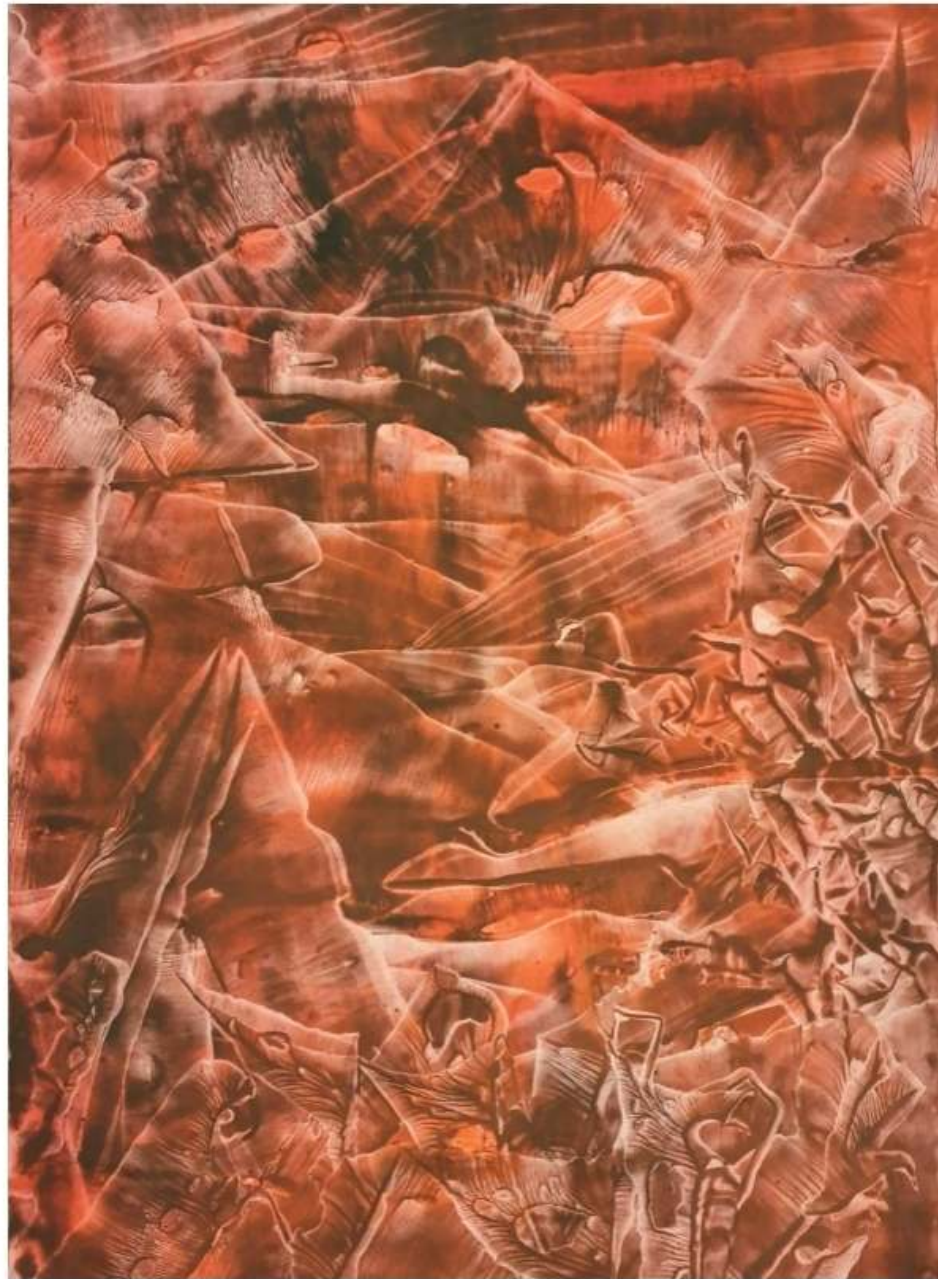
65 / 65 x 50, 350 euros vendue avec encadrement



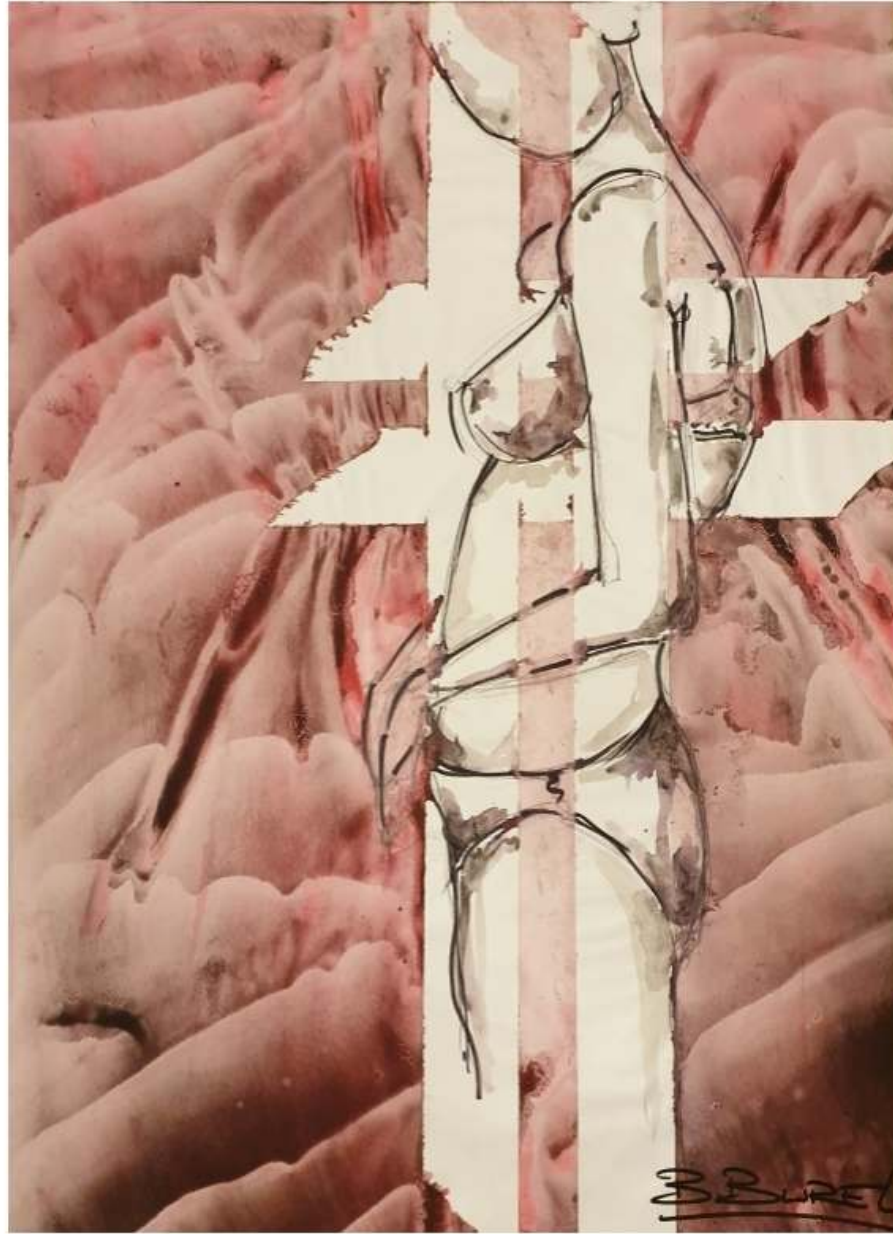
66 / 65 x 50, 350 euros vendue avec encadrement



67 / 65 x 50, 350 euros vendue avec encadrement



68 / 70 x 50, 375 euros vendue avec encadrement



69 / 65 x 50, 350 euros vendue avec encadrement



70 / 65 x 50, 350 euros vendue avec encadrement





71 / 65 x 50, 350 euros vendue avec encadrement



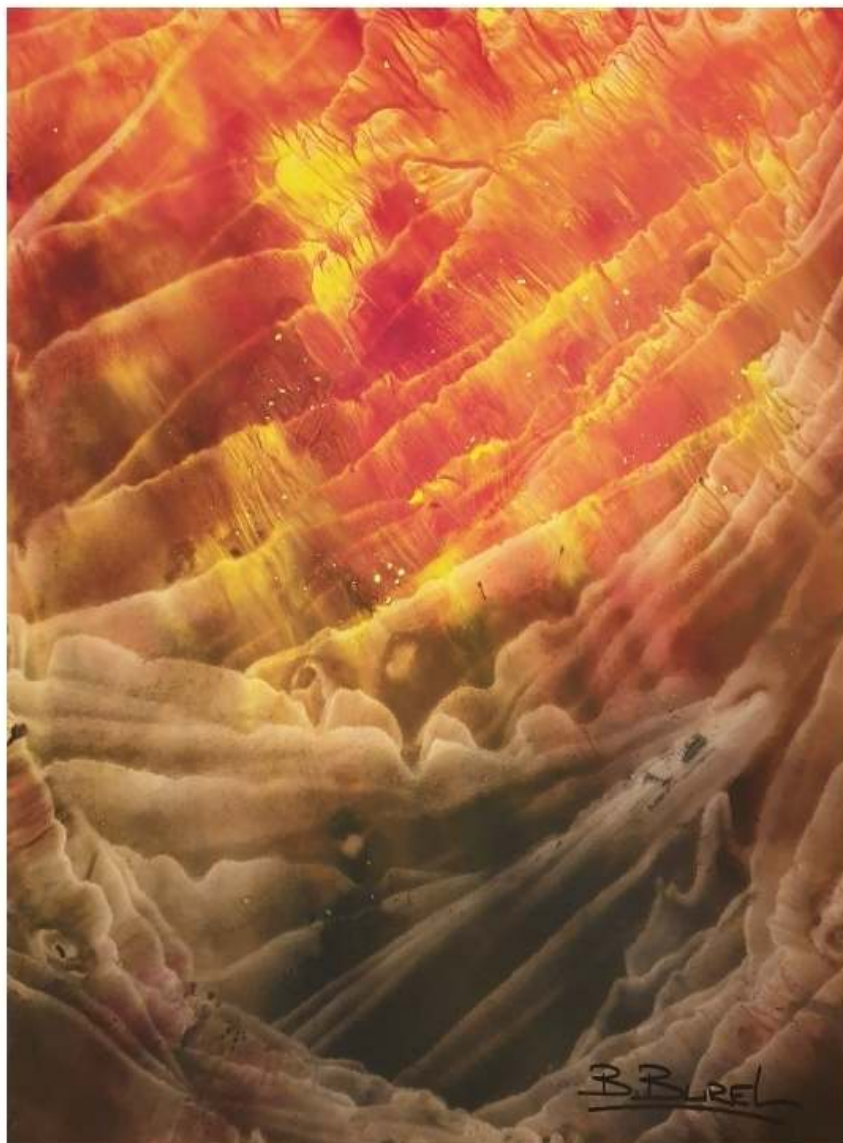
72 / 65 x 50, 350 euros vendue avec encadrement



73 / 65 x 50, 350 euros vendue avec encadrement



74 / 65 x 50, 350 euros vendue avec encadrement



75 / 65 x 50, 350 euros vendue avec encadrement



76 / 65 x 50, 350 euros vendue avec encadrement



77 / 65 x 50, 350 euros vendue avec encadrement



78 / 65 x 50, 350 euros vendue avec encadrement





79 / 65 x 50, 350 euros vendue avec encadrement



80 / 65 x 50, 350 euros vendue avec encadrement



81 / 65 x 50, 350 euros avec encadrement



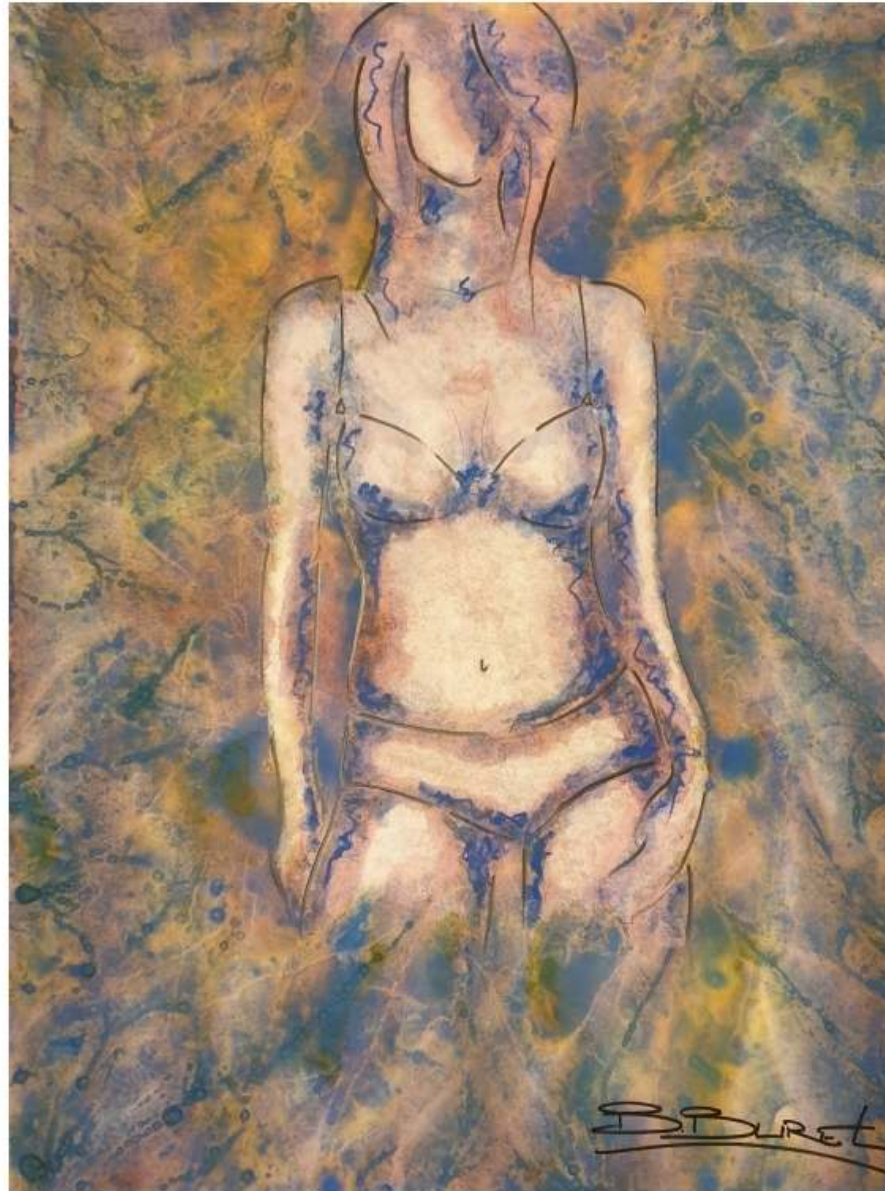
82 / 70 x 50, 375 euros vendue avec encadrement



83 / 70 x 50, 375 euros vendue avec encadrement



84 / 40 x 40, 185 euros vendue avec encadrement



85 / 65 x 50, 350 euros vendue avec encadrement



86 / 65 x 50, 350 euros vendue avec encadrement



**LE FORFAIT  
ART CONTEMPORAIN  
SPECIAL ENTREPRISE**

Le forfait ART CONTEMPORAIN à l'année, c'est :

Avoir toujours une nouvelle oeuvre d'art dans vos locaux pendant 1 an.

Installation de la cimaise au mur d'une longueur de 50 cm et barre de cimaise offertent.

Vous choisissez l'oeuvre dans le catalogue.

L'oeuvre est livrée et installée pour une durée d'un an.

Si vous le souhaitez, elle peut être changée tous les 2 mois.

**FORFAIT 490 EUROS**

Dimensions maximum de l'oeuvre pour le forfait : 100 x 80 cm

- Chèque de caution demandé de la valeur de l'oeuvre
- Assurance responsabilité de votre domiciliation.

Béatrice Burel

L'Art  
dans l'aménagement  
de l'espace professionnel

L'humain au coeur de l'entreprise

Une peinture adaptée à votre univers professionnel

06 09 34 28 14



